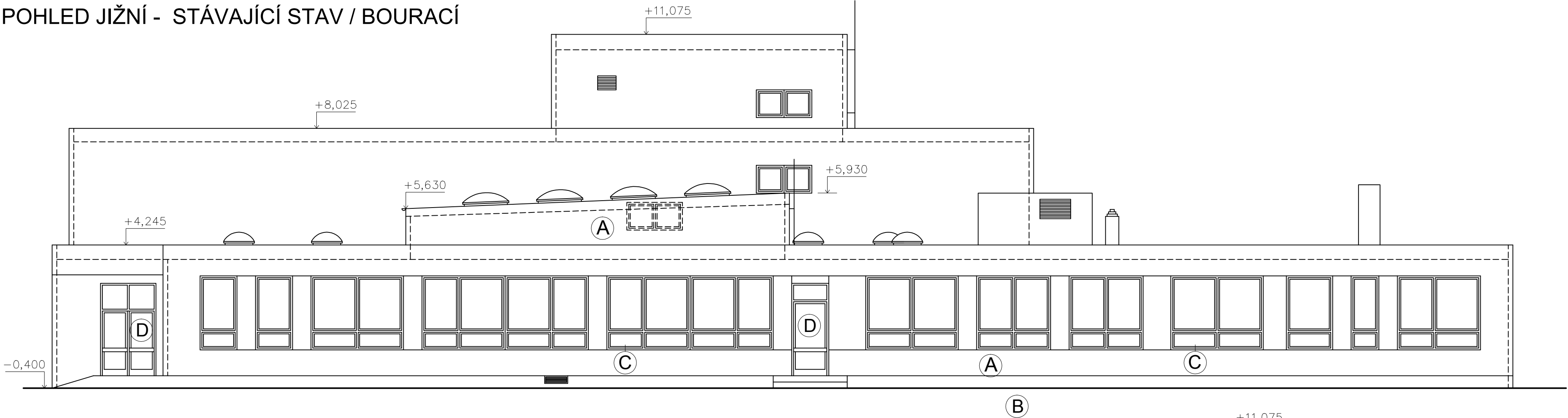


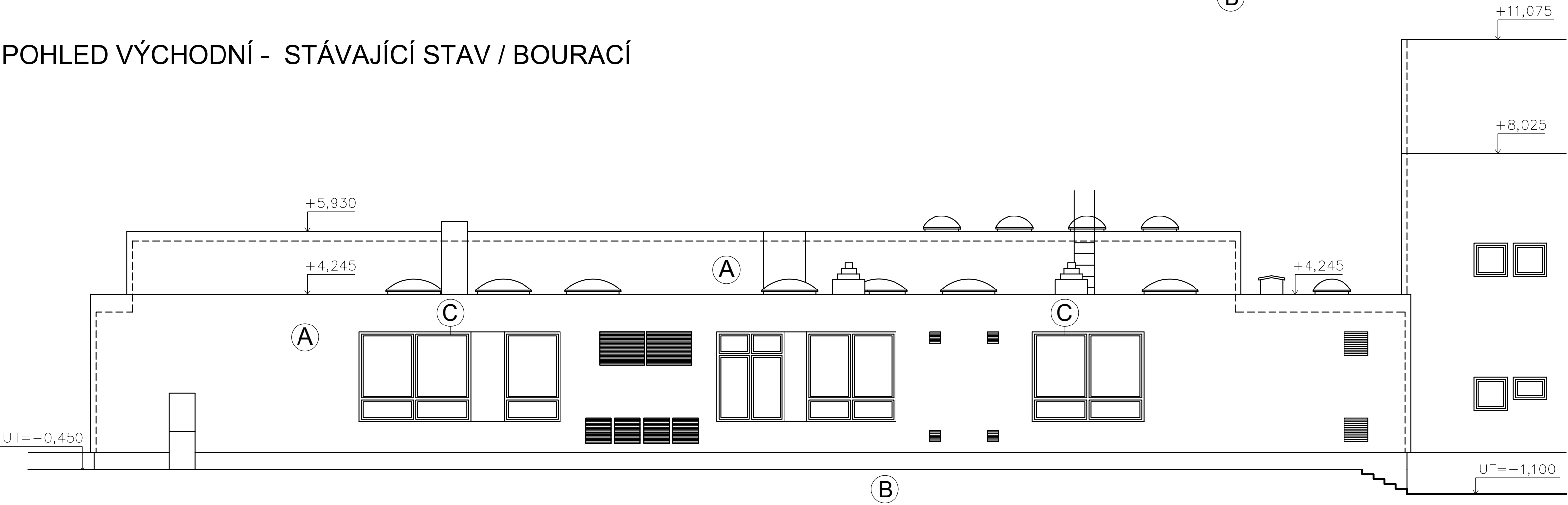
POHLED JIŽNÍ - STÁVAJÍCÍ STAV / BOURACÍ



LEGENDA MATERIÁLŮ

STÁVAJÍCÍ KCE  
BEZ BLIŽŠÍ SPECIFIKACE

POHLED VÝCHODNÍ - STÁVAJÍCÍ STAV / BOURACÍ



INFORMACE:

PŘI REALIZACI JAKÉKOLIV DÍLČÍ ČÁSTI OBJEKTU JE NUTNÉ POUŽÍVAT KOMPLETNÍ DOKUMENTACI VČETNĚ VŠECH PŘÍLOH  
VE VÝKRESECH BOURACÍCH PRACÍ JSOU ZOBRAZENY POUZE BOURANÉ KCE, PRVKY A STÁVAJÍCÍ KCE  
BUDOU OTLUČENY KERAMICKÉ OBKLADY, OMÍTKY, ODSTRANĚNY NÁŠLAPNÉ VRSTVY PODLAH, DEMONTOVÁNY ROZVODY TZB, ELEKTRO ATP.  
DALŠÍ POTŘEBNÉ INFORMACE - VIZ ČÁST DOKUMENTACE D1 VČETNĚ VÝPISU PRVKŮ

POZNÁMKA OBECNÍ:

VZHLEDEM K CELKOVÉ NEROVNOSTI, NEPRÁVÝCH ÚHLŮ JEDNOTLIVÝCH MÍSTNOSTÍ, ODKLON OD SVISLICE, NĚKTERÝCH NEPŘÍSTUPNÝCH MÍST atp. MŮŽE DOCHÁZET K JEDNOTLIVÝM ODCHYLKÁM OPROTI ZAMĚŘENÉMU STÁVAJÍCÍMU STAVU. V JEDNOTLIVÝCH MÍSTNOSTECH MŮŽE TATO ODCHYLKA BÝT AŽ 5%. PŘÍZPŮSOBENO DLE NÁVAZNOSTI NA OSTATNÍ KONSTRUKCE.

ZAMĚŘENY BYLY POUZE ŘEŠENÉ ČÁSTI VNITŘNÍ DISPOZICE, OSTATNÍ PŘEVZATO Z PODKLADŮ OD STAVEBNÍKA

název a místo stavby:  
**Rekonstrukce kuchyně - zpracování  
projektové dokumentace**

k.ú. Bystrc, parc. č. st. 8228/1

investor:  
Gymnázium Brno-Bystrc, příspěvková organizace  
Vejšťostova 1143, 63500 Brno  
Zastoupený: Mgr. Petr Šurek, ředitel

část:  
**D.1.1 Architektonicko stavební řešení**

zodpovědný projektant :  
Ing. Richard Vala, ČKAIT 1006753

vypracoval :  
Denisa Dolníková

stupeň dokumentace:  
**DUR+DSP**

výkres:  
**POHLED J A V - STÁVAJÍCÍ STAV / BOURACÍ**

měřítko: datum: formát:  
1:100 BŘEZEN 2023 735 x 297

číslo výkresu:

**D.1.1a.06**